



Miami, 29 de octubre del 2025

Estimado inversor,

Esperamos que este reporte trimestral de **Rylan Apartments (anteriormente conocido como Highland District Apartments)** correspondiente al tercer trimestre del 2025 lo encuentre muy bien.

Rylan Apartments es una comunidad multifamiliar clase A de 5 pisos que cuenta con 390 unidades, ubicado en Tysons Corner, Virginia, área metropolitana de Washington DC.

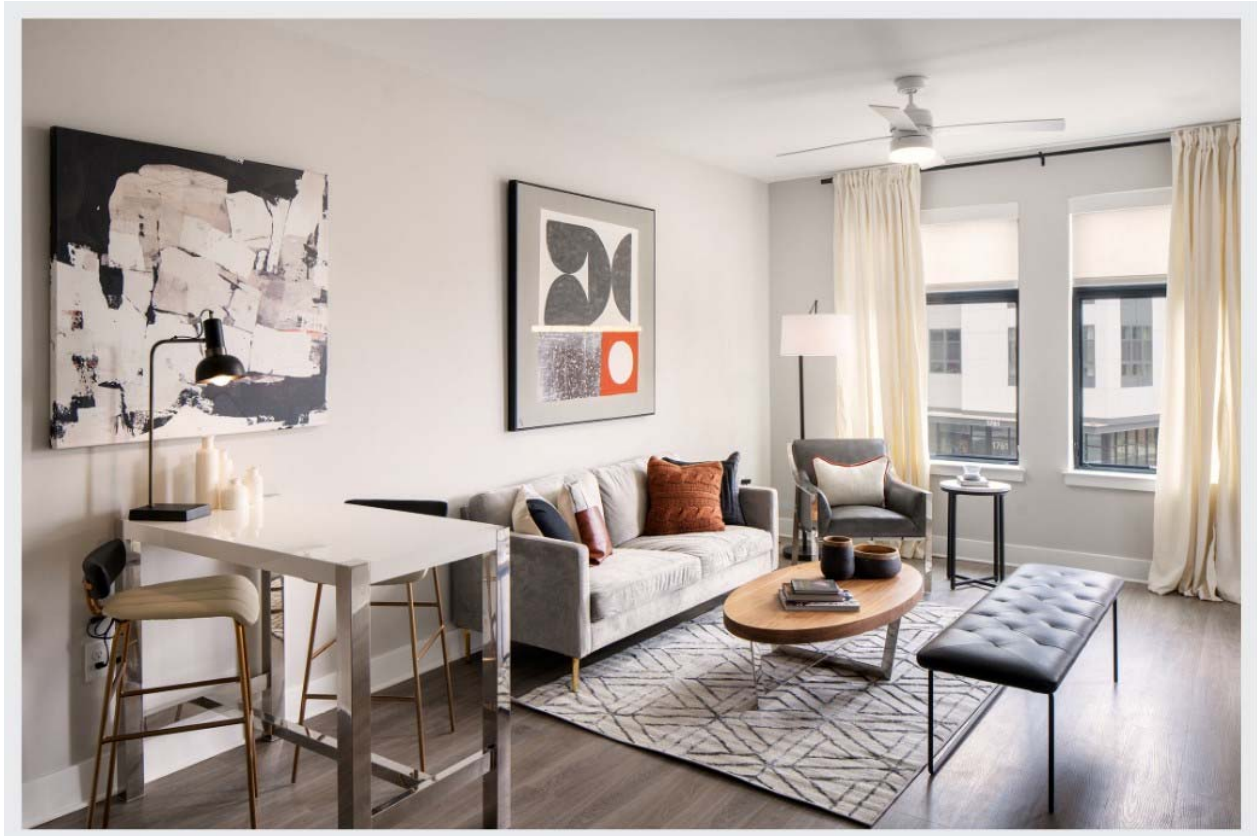
Nos complace informarle que The Rylan realizará una distribución de dividendos de **\$442,500** correspondiente al trimestre que finalizó en septiembre del 2025. Las distribuciones se le enviarán según sus instrucciones, bien sea mediante ACH o transferencia bancaria.

Haga [clic aquí](#) para acceder al estado financiero tercer trimestre del 2025 correspondiente a la propiedad.

**A continuación, encontrará los principales indicadores operativos de la propiedad:**

Q3 2025	The Rylan
Número de Unidades	390
Número de Unidades Arrendadas	364
Porcentaje de Unidades Arrendadas	93.90%
Número de Unidades Ocupadas	356
Porcentaje de Unidades Ocupadas	91.30%
Alquiler Medio de Mercado (Estimado)	\$2,805
Alquiler Medio de Mercado (Actual)	\$2,903
Fecha Estimada de Finalización	Entregado





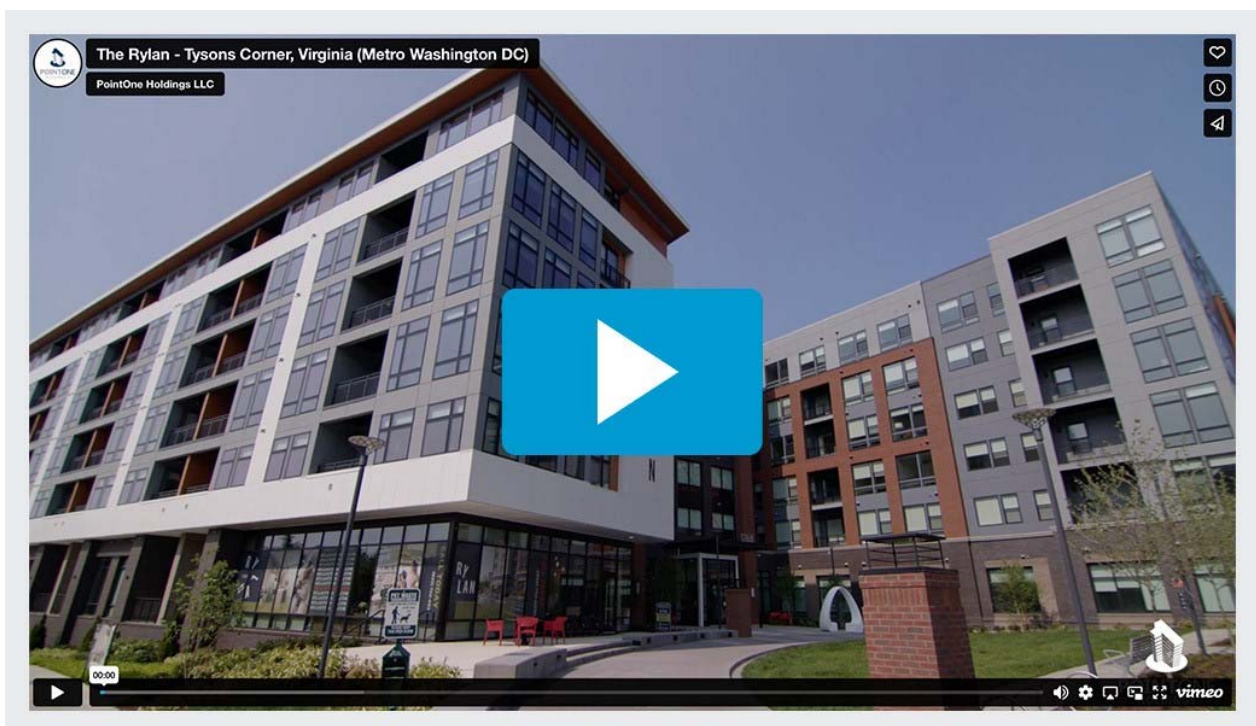
La propiedad continúa demostrando un desempeño operativo sólido y consistente. Rylan mantuvo un promedio de ocupación del 91% durante el trimestre y superó el ingreso operativo neto (NOI) presupuestado en cada uno de los meses. Nuestro objetivo es mantener este sólido nivel de ocupación

mientras logramos un crecimiento de rentas superior al 4 % a lo largo del año, lo que subraya la fortaleza del posicionamiento del activo.

El mercado multifamiliar del norte de Virginia en general también se mantiene excepcionalmente sólido. La ocupación en los mercados del Atlántico Medio, que incluyen el corredor de Washington D. C. / Northern Virginia, se sitúa alrededor del 95 %, y las rentas efectivas en el norte de Virginia, incluida la zona de Tysons Corner, continúan aumentando de manera sostenida. Mientras tanto, la entrega de nuevas unidades sigue siendo limitada en comparación con la demanda, lo que ha resultado en una absorción que supera la oferta.

Estas dinámicas reflejan un entorno respaldado por un fuerte crecimiento del empleo y de la población, alternativas de compra de vivienda restringidas debido a las altas tasas hipotecarias actuales y costos de vivienda, y un panorama altamente favorable para la inversión multifamiliar.

VER SITIO WEB DE THE RYLAN APARTMENTS





# THE RYLAN

## AMENITIES

1. Leasing Office & Resident Clubhouse
2. Fitness Center
3. Dog Park
4. Resort Style Pool & Outdoor Amenities
5. Coworking Spaces
6. Courtyard & Outdoor Amenities
7. Mail & Package Room

Queremos agradecerle una vez más por su confianza en PointOne Holdings y esperamos compartir más noticias en el próximo informe trimestral programado para el 31 de enero del 2026. Mientras tanto, no dude en ponerse en contacto con nosotros si tiene alguna consulta.

Saludos cordiales,

**The PointOne Holdings Team**



  
**POINTONE**  
HOLDINGS